

Tillögur starfshóps um lækun aðildargjalda BHM

Starfshópin skipa:
Anna Lilja Magnúsdóttir
Bragi Skúlason
Gissur Kolbeinsson
Guðfinnur Þór Newman
Guðrún Nína Petersen
Jóhann Gunnar Þórarinsson

09.09.2020

Umboð starfshópsins

...Að settur verði á fót starfshópur sem formannaráð skipar til að gera tillögur um frekari lækkun félagsgjalda að BHM og m.a. verði metin áhrif hækkunar fastra félagsgjalda á minni félög innan BHM.

- Fljótlega varð ljóst að skipta þurfti verkefninu í tvennt
- Skref eitt: Endurstilla gjaldamódelið
 - Óréttlát skipting m.v. núverandi fyrirkomulag
 - Fastagjaldið uppfyllir ekki lengur sinn upprunalega tilgang
- Skref tvö: Skoða hvaða þjónustu og verkefni BHM á að veita
 - Nauðsynlegt að taka fyrir á stefnumótunarþingi með aðkomu allra aðildarféлага
 - Hvaða þjónustu á BHM að veita aðildarfélögum?
 - Hvaða verkefnum á BHM að sinna?

Forsendur og forvinna

Forsendur:

- Ákvörðun aðalfundar BHM 2019 að lækka aðildargjaldið úr 0,18% í 0,17%
- Allir útreikningar byggja á rauntölum fyrir árið 2018
- Breyting tekur gildi árið 2021 (vísitölutengt frá árinu 2018)

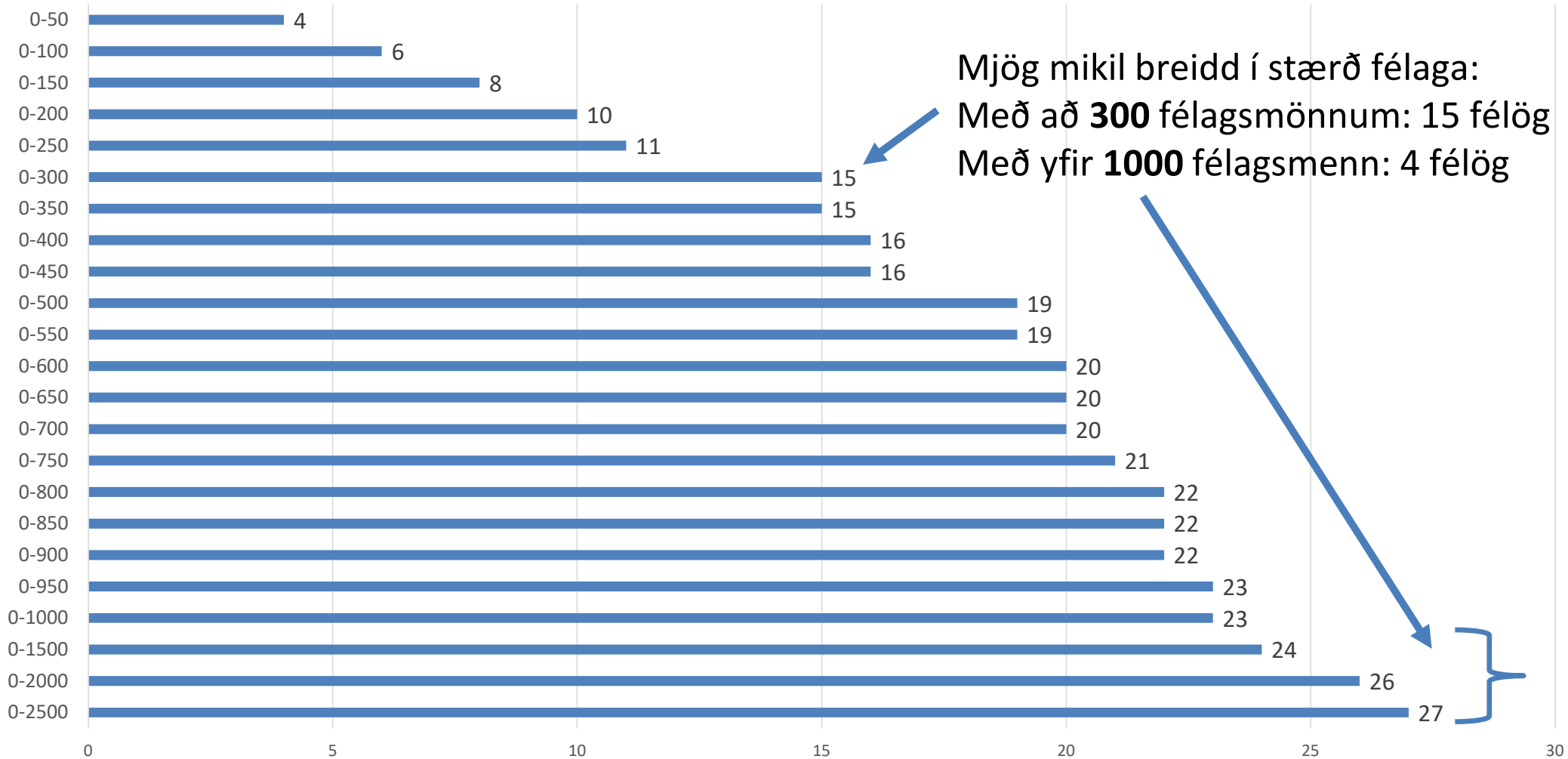
Forvinna:

- Skoðun á gjaldamódelum ASÍ, BSRB & KÍ

Rökstuðningur fyrir niðurstöðu starfshópsins

- Innbyrðis óréttlæti breyttist ekki milli félaga með lækkun á aðildargjaldi í núverandi líkani
- Ákveðið að miða við fasta krónutölu per félagsmann
- Sótt í hugmyndafræði ASÍ varðandi skiptingu aðildargjalda
- Sótt í hugmyndafræði KÍ varðandi fjöldabil

Uppsafnaður fjöldi aðildarfélaga eftir fjöldabilum



Tillaga starfshóps að gjaldamódeli

- Fast gjald per félagsmann kr. 13.800
 - Réttlátari skipting
 - Kr. 13.800 \approx Meðaltal á félagsmann 2018
 - Hver félagsmaður er jafn verðmætur
- Fastagjald kr. 500.000 á aðildarfélag
 - Fastagjaldið getur uppfyllt upprunalegan tilgang
- Afslættir
 - Fyrir fjölda félagsmanna - vegna aukins álags á stór félög
 - Á fastagjaldi – vegna sameiginlegs rekstur (þ.e. þjónustuskrifstofu)

Afslættir

- Fastagjald: Ef félög sameinast um rekstur/þjónustuskrifstofu þá deilist fastagjaldið á fjölda þeirra félaga
- Fast gjald pr. félagsmann (afsláttur m.v. fjölda)
- | | |
|-------------------|-------|
| 0 - 250: | 0,0% |
| 251 - 500: | 5,0% |
| 501 - 750: | 7,5% |
| 751 – 1500: | 10,0% |
| 1501 - 2000 : | 15,0% |
| 2001 - ∞ : | 20,0% |

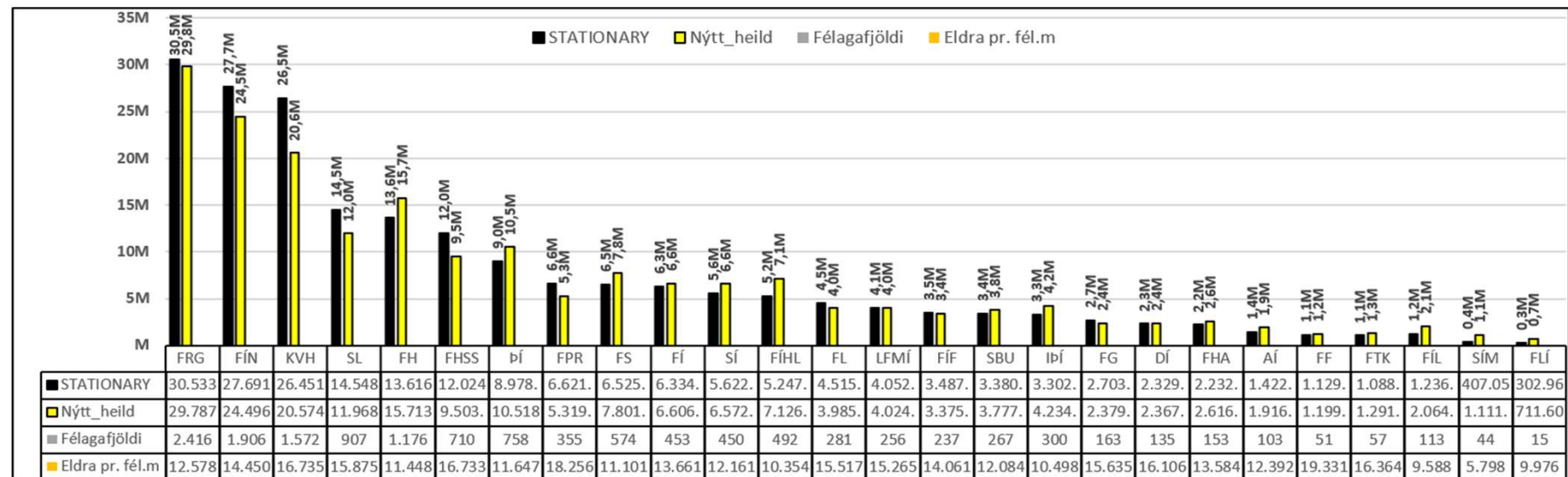
Tillaga 1

- Fast gjald per félagsmann kr. 13.800
- Afsláttur á fjöldabil
- Fastagjald hækkað úr kr. 150.000 í kr. 500.000
- Eitt fastagjald ef þjónustuskrifstofa

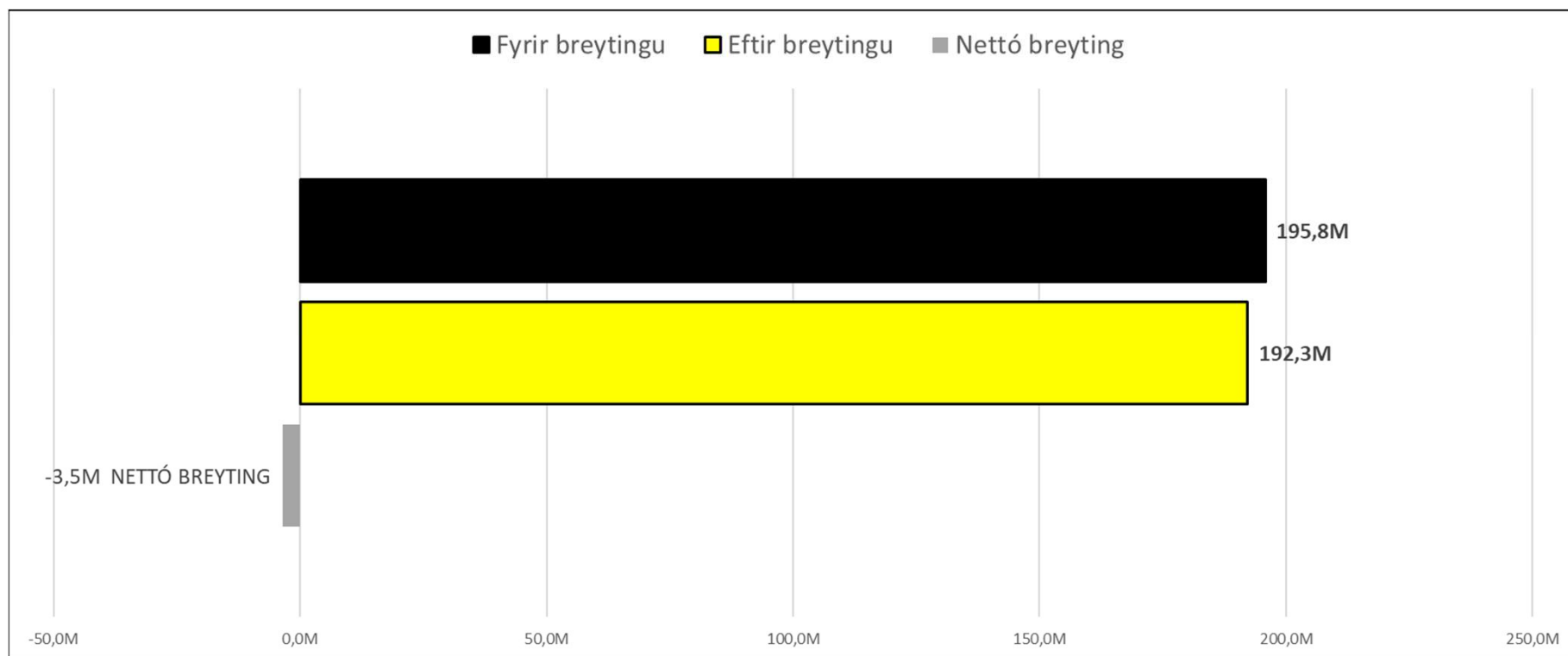
SVIÐSMYND-
LÍKAN #6 #7 #8

FÖST KRÓNUTALA PR. FÉLAGSMANN, AFSL. V/FJÖLDA FÉLAGSMANNA & BREYTT FASTAGJALD

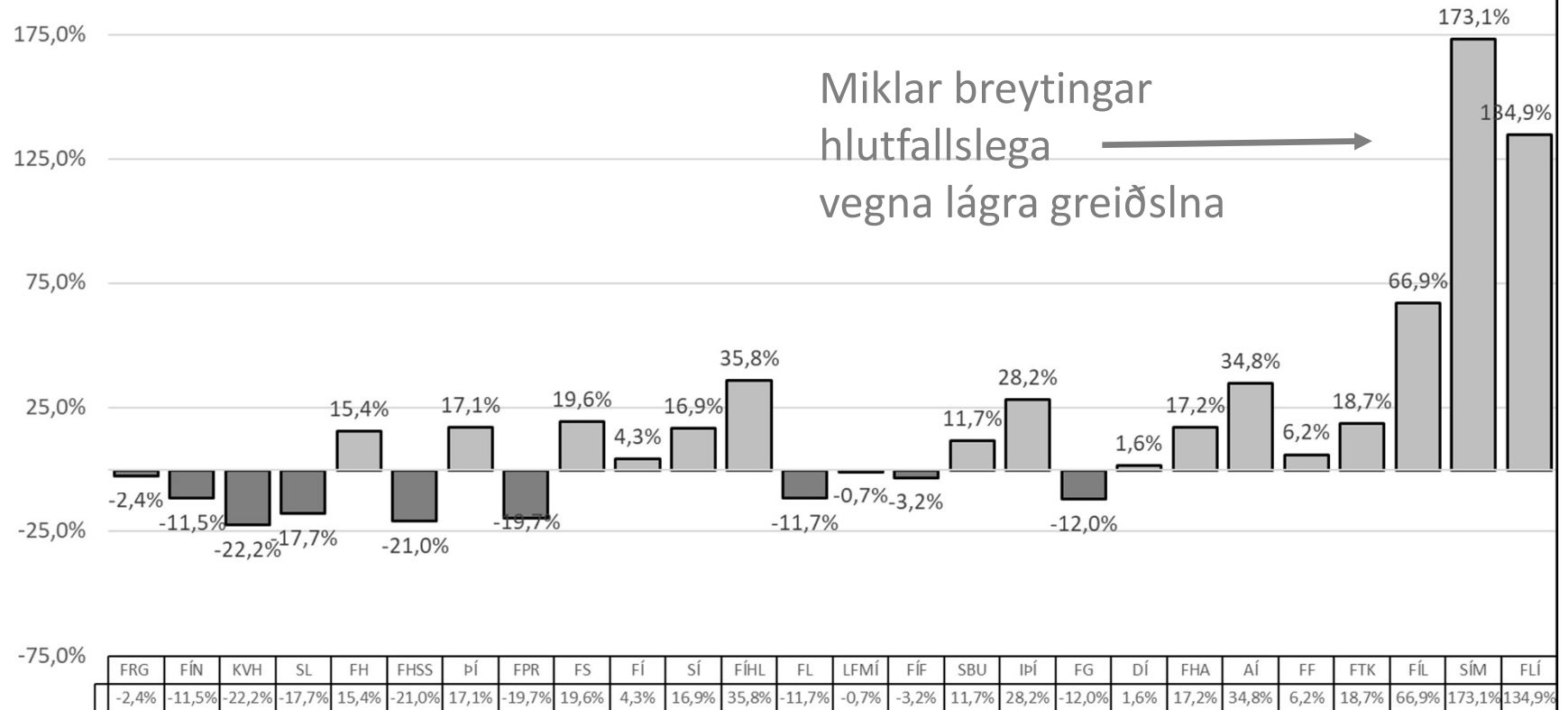
		< <div></div> >	ENDURSETNING	ELDRA: 195.787.596
FJÖLDAVIÐMIÐ #	AFSLÁTTUR %	Krónutala pr. félagsmann 13.800		NÝTT: 192.256.235
# 0 - 250 [félagsmenn]	< <div></div> >	0,0% afsláttur	ENDURSETNING SVIÐSMYND A V/ FJÖLDAAFSLÁTTAR	FASTAGJALD
# 251 - 500 [félagsmenn]	< <div></div> >	5,0% afsláttur		< <div></div> > 500.000 KR. FASTAGJALD
# 501 - 750 [félagsmenn]	< <div></div> >	7,5% afsláttur	ENDURSETNING SVIÐSMYND A V/ FJÖLDAVIÐMIÐA	<input checked="" type="checkbox"/> FASTAGJALD ÞJÓNUSTUSKRIFSTOFA <input checked="" type="checkbox"/>
# 751 - 1500 [félagsmenn]	< <div></div> >	10,0% afsláttur		ÞJÓNUSTUSKRIFSTOFA 2 [STÉTT & SIGL]
# 1501 - 2000 [félagsmenn]	< <div></div> >	15,0% afsláttur		<input checked="" type="checkbox"/> VIRKJA <input type="checkbox"/> AFSLÁTTUR NÚLLSTILLTUR
# 2001 - ∞ [félagsmenn]	< <div></div> >	20,0% afsláttur		



Heildaráhrif tillögu 1 m.v. árið 2018



Hlutfallsleg breyting miðað við árið 2018



Breyting

III	FRG	FÍN	KVH	SL	FH	FHSS	bÍ	FPR	FS	FÍ	SÍ	FÍHL	FL	LFMÍ	FÍF	SBU	ÍbÍ	FG	DÍ	FHA	AÍ	FF	FTK	FÍL	SÍM	FLÍ
■ STATIONARY	30.533	27.691	26.451	14.548	13.616	12.024	8.978	6.621	6.525	6.334	5.622	5.247	4.515	4.052	3.487	3.380	3.302	2.703	2.329	2.232	1.422	1.129	1.088	1.236	407.05	302.96
■ Nýtt_heild	29.787	24.496	20.574	11.968	15.713	9.503	10.518	5.319	7.801	6.606	6.572	7.126	3.985	4.024	3.375	3.777	4.234	2.379	2.367	2.616	1.916	1.199	1.291	2.064	1.111	711.60
■ Félagafjöldi	2.416	1.906	1.572	907	1.176	710	758	355	574	453	450	492	281	256	237	267	300	163	135	153	103	51	57	113	44	15
■ Eldra pr. fél.m	12.578	14.450	16.735	15.875	11.448	16.733	11.647	18.256	11.101	13.661	12.161	10.354	15.517	15.265	14.061	12.084	10.498	15.635	16.106	13.584	12.392	19.331	16.364	9.588	5.798	9.976

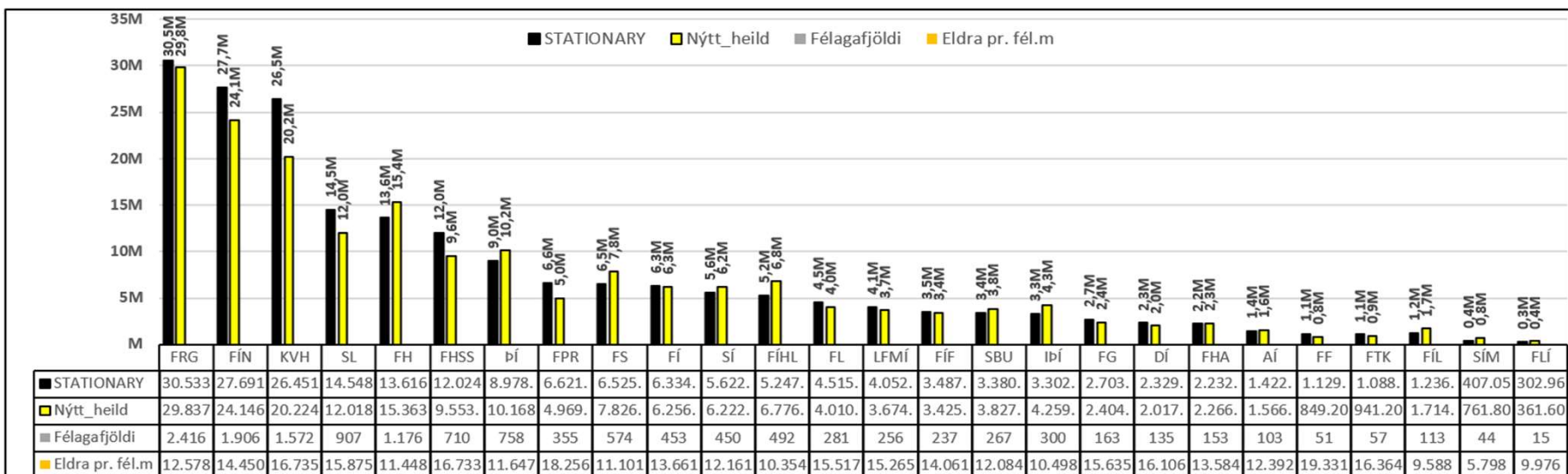
Tillaga 2

- Fast gjald per félagsmann kr. 13.800
- Afsláttur á fjöldabil
- Fastagjald óbreytt kr. 150.000

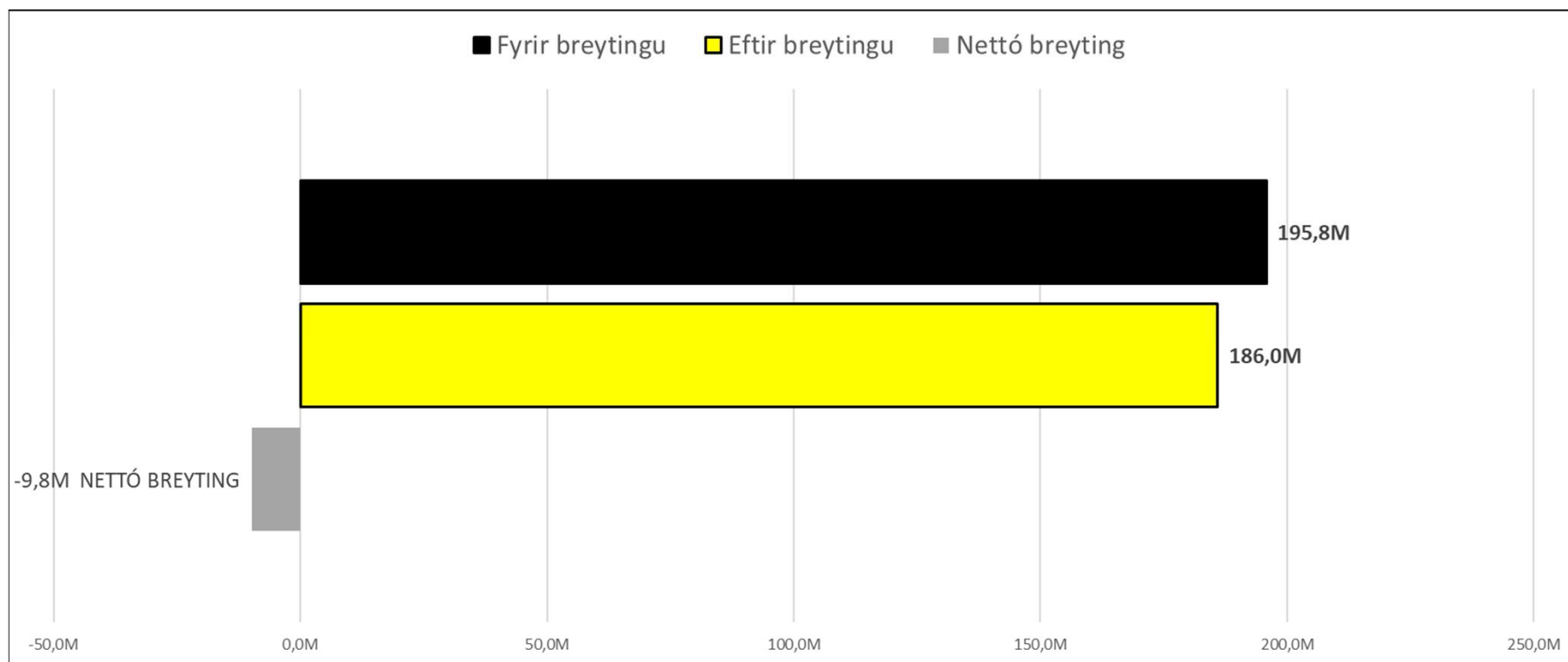
SVIÐSMYND-
LÍKAN #6 #7 #8

FÖST KRÓNUTALA PR. FÉLAGSMANN, AFSL. V/FJÖLDA FÉLAGSMANNA & BREYTT FASTAGJALD

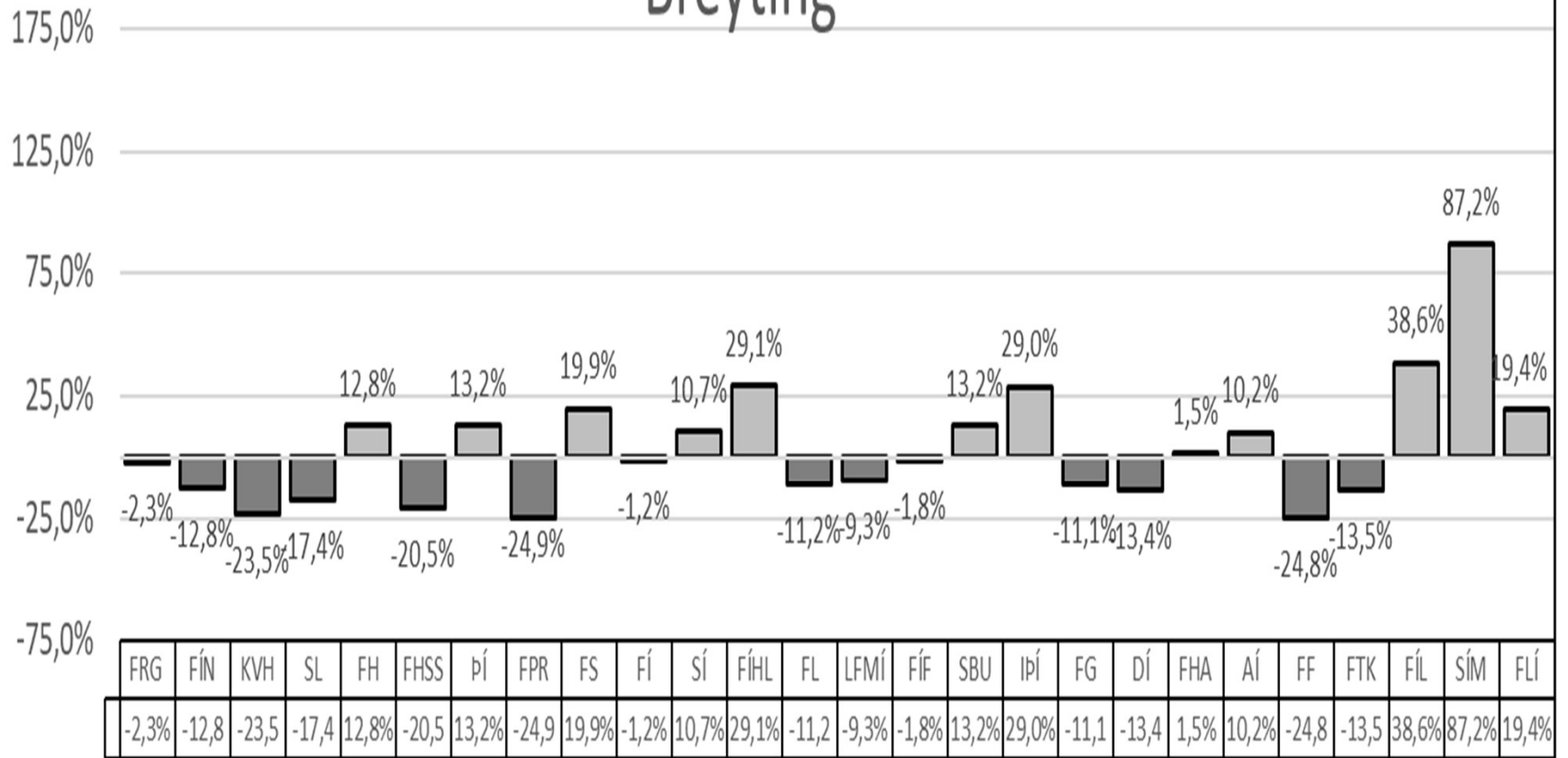
		< >	ENDURSETNING	ELDRA: 195.787.596
FJÖLDAVIÐMIÐ #	AFSLÁTTUR %	<i>Krónutala pr. félagsmann 13.800</i>		NÝTT: 185.956.235
# 0 - 250 [félagsmenn]	< >	0,0% afsláttur	ENDURSETNING SVIÐSMYND A V/ FJÖLDAAFSLÁTTAR ENDURSETNING SVIÐSMYND A V/ FJÖLDAVIÐMIÐA	FASTAGJALD
# 251 - 500 [félagsmenn]	< >	5,0% afsláttur		< > 150.000 KR. FASTAGJALD
# 501 - 750 [félagsmenn]	< >	7,5% afsláttur		<input type="checkbox"/> FASTAGJALD ÓHÁÐ REKSTRARFORMI <input checked="" type="checkbox"/>
# 751 - 1500 [félagsmenn]	< >	10,0% afsláttur		
# 1501 - 2000 [félagsmenn]	< >	15,0% afsláttur		<input checked="" type="checkbox"/> VIRKJA <input type="checkbox"/> AFSLÁTTUR NÚLLSTILLTUR
# 2001 - ∞ [félagsmenn]	< >	20,0% afsláttur		



Heildaráhrif tillögu 2 m.v. árið 2018



Breyting



Breyting

IV	FRG	FÍN	KVH	SL	FH	FHSS	ÞÍ	FPR	FS	FÍ	SÍ	FÍHL	FL	LFMÍ	FÍF	SBU	ÍÞÍ	FG	DÍ	FHA	AÍ	FF	FTV	FÍL	SÍM	FLÍ
■ STATIONARY	30.533	27.691	26.451	14.548	13.616	12.024	8.978	6.621	6.525	6.334	5.622	5.247	4.515	4.052	3.487	3.380	3.302	2.703	2.329	2.232	1.422	1.129	1.088	1.236	407.05	302.96
■ Nýtt_heild	29.837	24.146	20.224	12.018	15.363	9.553	10.168	4.969	7.826	6.256	6.222	6.776	4.010	3.674	3.425	3.827	4.259	2.404	2.017	2.266	1.566	849.20	941.20	1.714	761.80	361.60
■ Félagafjöldi	2.416	1.906	1.572	907	1.176	710	758	355	574	453	450	492	281	256	237	267	300	163	135	153	103	51	57	113	44	15
■ Eldra pr. fél.m	12.578	14.450	16.735	15.875	11.448	16.733	11.647	18.256	11.101	13.661	12.161	10.354	15.517	15.265	14.061	12.084	10.498	15.635	16.106	13.584	12.392	19.331	16.364	9.588	5.798	9.976

Annað

- Gjaldamódelið tekur breytingum í takt við breytingar á vísitölum
 - Krónutala per félagsmann tekur breytingum m.v. launavísitölu
 - Fastagjald tekur breytingum m.v. neysluverðsvísitölu
- Bókunar og innheimtumiðstöð heldur eftir áætluðu aðildargjaldi fyrir hvert félag mánaðarlega.
 - Gert upp tvisvar á ári
 - Mitt ár og fyrir lok tekjuskráningar í febrúar
- Fjöldi miðast við talningu fyrir aðalfund næstliðins árs
- Fastagjald gert upp einu sinni ár hvert
 - Upp úr aðalfundi
- Miðað við vísitölu október hvert ár
 - Gjald liggur þannig fyrir við upphaf hvers ár
 - Gagnsæi við fjárhagsáætlanagerð
- Þjónustuskrifstofa
 - Félög sameinast um rekstur skrifstofu og fastagjaldið deilist á fjölda félaga

Takk fyrir!

